

ASSISES NATIONALES DE  
**LA MOBILITÉ**

# Atelier territorial des Yvelines

8 novembre 2017



PREFET DES YVELINES



PREFET  
DE LA RÉGION  
D'ÎLE-DE-FRANCE



MINISTÈRE  
DE LA TRANSITION  
ÉCOLOGIQUE  
ET SOLIDAIRE

MINISTÈRE  
CHARGÉ DES  
TRANSPORTS

# Serge MORVAN, Préfet des Yvelines



8 novembre 2017



# Paroles d'usagers

VIDEO : assisesIntro-169



# Ordre du jour

---

- 1) Présentations liminaires
- 2) Temps de travail collectif
- 3) Restitution et échanges



# 1) Présentations liminaires

Les modalités de concertation  
Quelques chiffres clés  
Paroles d'expert des mobilités dans les  
Yvelines

# Les modalités de consultation

19  
septembre  
2017



Octobre-  
Novembre  
2017

Nous sommes ici !

**Ateliers territoriaux**  
**Objectif :**  
Ecouter les attentes de chacun à travers des réunions publiques  
**Participants :**  
L'ensemble des citoyens

**Ateliers thématiques**  
**Objectif :**  
Débattre des mesures pour une nouvelle politique des mobilités  
**Participants :**  
Les élus, les experts, les ONG, les entreprises, les salariés

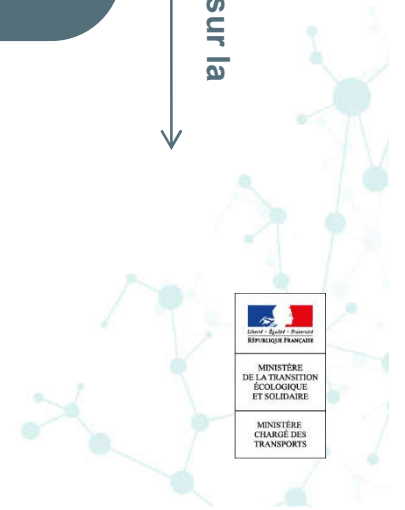
**Ateliers de l'innovation**  
**Objectif :**  
Accélérer l'innovation pour la révolution des mobilités  
**Participants :**  
Les organismes publics, les collectivités, les entreprises et start-up de la mobilité

Plateforme de consultation publique sur la mobilité

Décembre  
2017



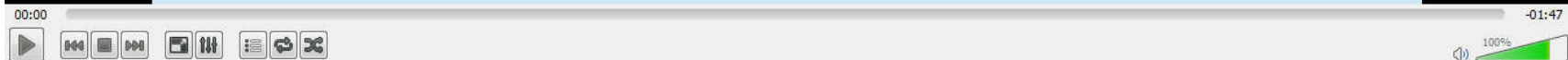
Début  
2018



# Les chiffres clés

---

VIDEO : 17160\_film\_assises\_mobilite\_- »\_1080



# Bruno CINOTTI, Directeur départemental des territoires



8 novembre 2017





# Les spécificités des Yvelines

---

- 1,4 millions d'habitants et 262 communes ;
- 12% de la population d'Île-de-France ;
- 1<sup>er</sup> pourvoyeur d'emplois industriels ;
- 58 % de déplacements en véhicules individuels ;
- 31% de déplacements en transports collectifs ;
- + 37% du nombre d'usagers des transports en communes en 10 ans.

## Des comportements de déplacements différents selon le secteur du département

---

- Une zone dense et urbanisée proche de la petite couronne qui utilise les transports en communes
- Une zone moins dense et rurale qui privilégie la voiture

# Des mobilités plus solidaires

---

↳ → Un meilleur accès aux personnes et aux services

- une approche sociale de la mobilité : prise en compte des fragilités et mise en place de mesures d'accompagnement ;

- une approche spatiale de la solidarité

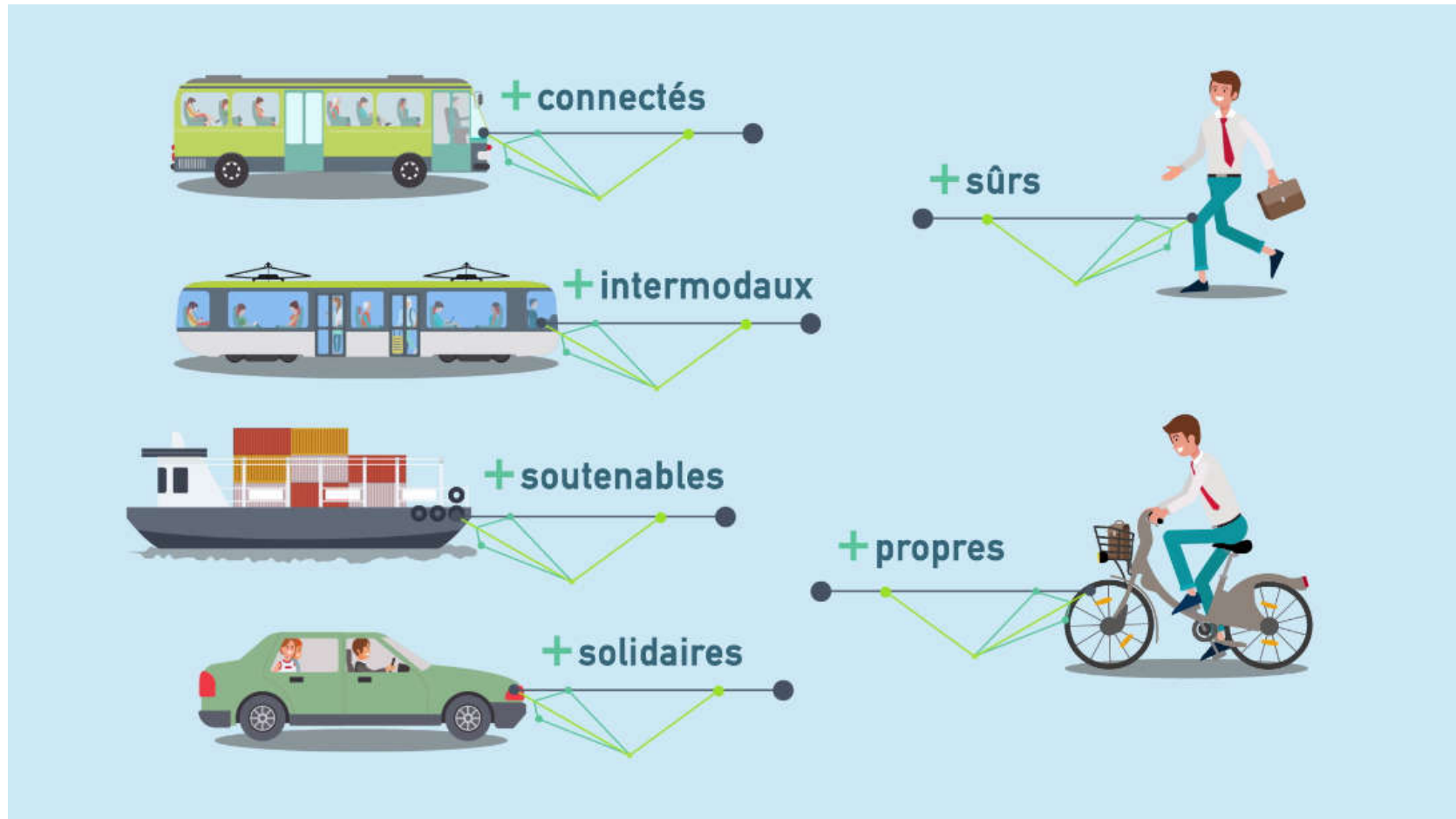
# Des mobilités plus connectées

---

Impacts de la révolution numérique :

- une nouvelle manière de travailler : le télétravail ;
- de nouvelles informations mises à disposition des voyageurs pour rendre les transports plus attractifs ;
- une réponse portée par la technologie pour optimiser l'usage des différents modes ;
- des infrastructures adaptées et des mobilités du futur.

# Les 6 thématiques des Assises Nationales



# Des mobilités plus connectées

---

## Objectif : accélérer l'innovation et la révolution numérique

Nos mobilités sont à la veille d'une révolution. Nous devons soutenir l'innovation, en faisant évoluer le cadre réglementaire et en incitant aux changements de comportements.

### Les questions qui se posent :

- Comment le numérique va-t-il redéfinir les conditions de la mobilité ?
- De quelles innovations l'État ou les collectivités locales pourraient-elles s'emparer pour améliorer la mobilité ?
- Comment rendre l'arrivée du véhicule autonome bénéfique pour notre mobilité et nos territoires ?
- Qu'avez-vous à proposer sur ce thème ?

# Des mobilités plus solidaires

---

## Objectif : réduire les fractures sociales et territoriales

Les Français ne sont pas égaux face aux transports. Nous devons imaginer une mobilité plus inclusive, pour tous et dans tous les territoires grâce à de nouvelles offres et coopérations.

### Les questions qui se posent :

- Comment améliorer les déplacements dans les zones rurales et périurbaines ?
- Comment faciliter les déplacements des personnes fragiles ?
- Comment garantir à chacun la possibilité de se déplacer pour accéder à l'emploi, à la formation, à la santé, à la culture ?
- Qu'avez-vous à proposer sur ce thème ?



## 2) Temps de travail collectif

Echanges par tables



# La méthode de travail

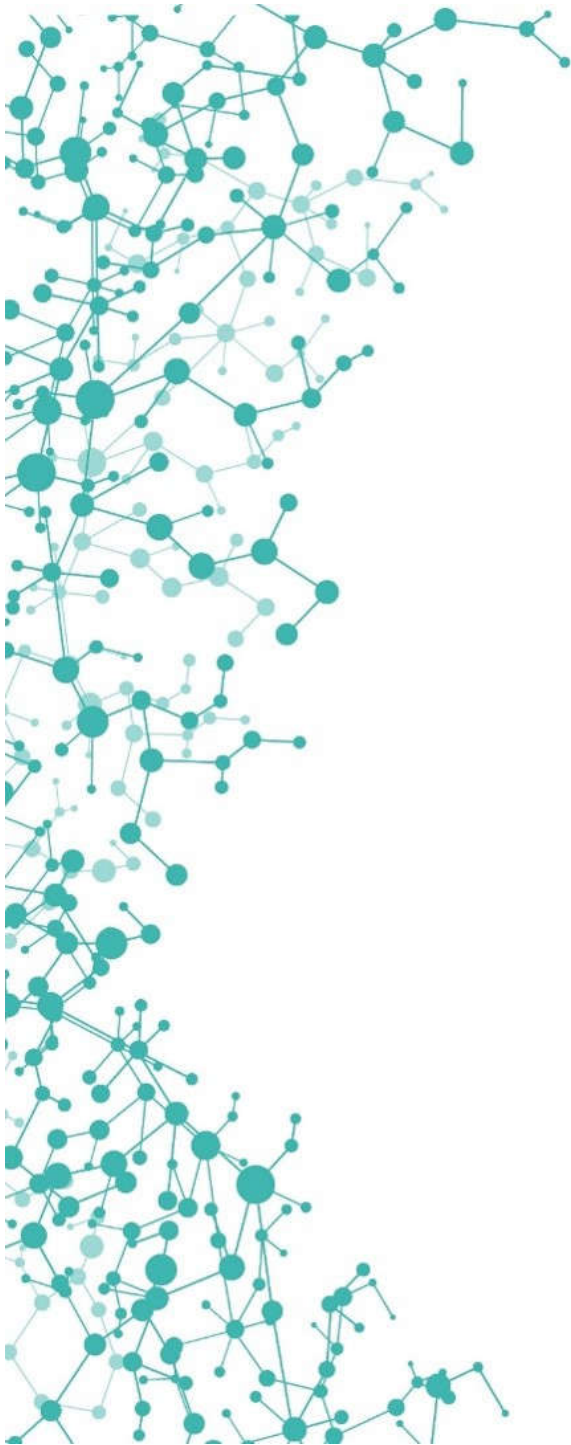
- 1 Tour de table – prise de connaissance du thème et des questions
- 2 Echanges à la table à partir des questions de la fiche thématique



- 3 Renseignement de la fiche de contribution collective par un porte-parole



- 4 Restitution orale



### 3) Restitution et échanges

Restitution des tables  
Identification des priorités

# Conclusion

# Serge MORVAN, préfet des Yvelines

