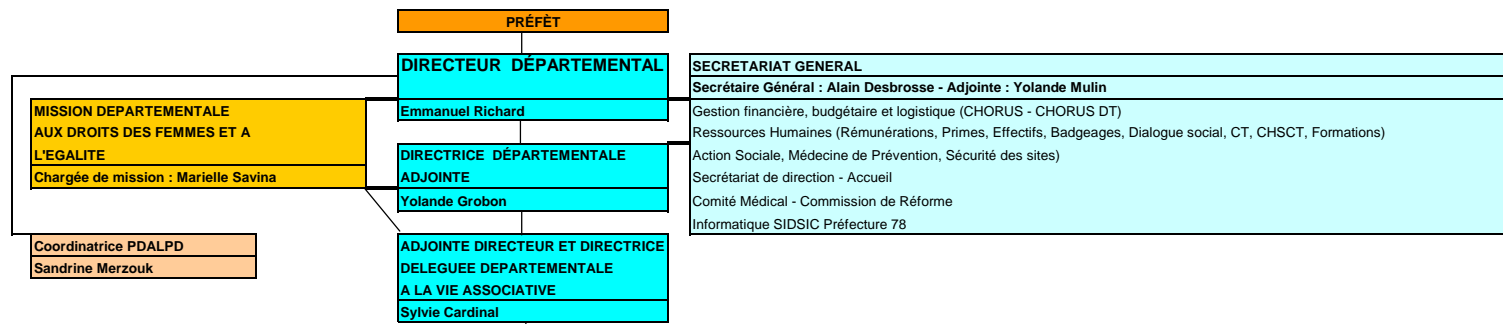


**ORGANIGRAMME SIMPLIFIE DE LA DIRECTION DEPARTEMENTALE DE LA COHESION SOCIALE DES YVELINES**



POLE DEVELOPPEMENT DU SPORT ET PROTECTION DES USAGERS	POLE ACTIONS INTERMINISTERIELLES ET TRANSVERSALES MISSION DEVELOPPEMENT DE LA VIE ASSOCIATIVE ET SOUTIEN AUX ACTIONS D'EDUCATION POPULAIRE	POLE ACCOMPAGNEMENT SOCIAL ET EDUCATIF	POLE VEILLE SOCIALE, HEBERGEMENT ET INSERTION	POLE ACCES AU LOGEMENT-DALO-EXPULSIONS
<b>Chef de Pôle : Sylvie Pascal-Lagarrigue</b>	<b>Sylvie CARDINAL - Adjointe au Directeur et à la Directrice</b>	<b>Chef de Pôle : Stéphanie FROGER Adjoint (partie sociale): Devrim BOY</b>	<b>Chef de Pôle : Joelle POIRIER</b>	<b>Chef de Pôle : Anne DESBROSSE</b> Mise en œuvre des politiques sociales du logement
Médailles jeunesse et sport				<b>Commission Départementale de Conciliation : François MICHEL</b>
<b>MISSION PROMOTION ET DEVELOPPEMENT DE LA PRATIQUE SPORTIVE : Amandine Singla</b>	<b>ACTIONS INTERMINISTERIELLES ET TRANSVERSALES</b>	<b>MISSION INTEGRATION DES PERSONNES VULNERABLES: Stéphanie Froger</b>	<b>MISSION VEILLE SOCIALE - HEBERGEMENT URGENCE : Joëlle POIRIER</b>	<b>MISSION GESTION DES ATTRIBUTIONS : Ismaïl ATARI</b>
CNDS Coordination Femmes et sport, sport et inclusion sociale Sport et nature, sport durable Accompagnement éducatif (CNDS), sport en milieu rural Animation du réseau des directeurs de sport Sport et handicap Sport, éducation, mixité et citoyenneté Prévention de la violence dans le sport Sport santé Suivi CNDS Equipement Sport dans les quartiers en difficulté Accompagnement dans l'emploi (Emploi CNDS, Emploi d'Avenir, CAE)	Coordonnatrice du plan de lutte contre la pauvreté et l'inclusion sociale Référénte Handicap Référénte Plan Inspectin Contrôle Evaluation (ICE) Communication interne	Intégration des personnes issues de l'immigration (ateliers sociolinguistiques, aides aux foyers de travailleurs migrants, Programme départemental d'intégration populations immigrées, BOP 104) Projet social du schéma d'accueil des gens du voyage Accès aux soins des personnes en situation de précarité Cartes européennes de stationnement pour les personnes handicapées	1) Pilotage et suivi du dispositif de veille sociale, accueil et hébergement d'urgence, SAMU SOCIAL ... Organisation et suivi du dispositif AHI Organisation et suivi du dispositif hivernal - ouverture et suivi des places PTSH Organisation et animation des comités de veille sociale (CVS) Production/suivi de statistiques/enquêtes/documents de communication propres à visibiliser et promouvoir les dispositifs mis en place Animation et suivi du Plan Départemental de l'accueil, de l'hébergement et de l'insertion (PDAHI) Appels à projets Pilotage - Contribution au suivi et développement du SIAO (CDO) Organisation de réunions, production de documents de communication, d'outils... 2) Suivi-contrôle-financement des CHU - ACCUEILS de Jour, dispositif VEILLE SOCIALE: Financement et contrôle des structures d'hébergement d'urgence (subventions) Financement et contrôle du dispositif de la veille sociale Gestion/suivi de l'enveloppe budgétaire départementales du BOP 177 Mise en place et suivi de l'étude nationale des coûts (ENC)	Gestion des attributions sur le contingent préfectoral en faveur des publics prioritaires DALO-ACD-PDALPD (Insalubrité, menacés d'expulsion, handicap ,sortants de structures, victimes de violences ) Accueil des demandeurs de logement fonctionnaires du Ministère de l'Intérieur Attribution des logements aux fonctionnaires du Ministère de l'Intérieur (SYGLOPP) sur réservation ministérielle Participation aux CAL et/ou suivi des décisions des CAL Référént numero unique Référént pour les demandes de diagnostic AVDL (ménages DALO)
<b>MISSION REGLEMENTATION DU SPORT ET PROTECTION DES USAGERS :</b>	<b>MISSION DEVELOPPEMENT DE LA VIE ASSOCIATIVE ET SOUTIEN AUX ACTIONS D'EDUCATION POPULAIRE</b>	<b>MISSION DROIT ET PROTECTION DES PERSONNES : Devrim Boy</b>	Humanisation des structures d'hébergement Contractualisation avec les structures, CPOM, Suivi et production des statistiques - suivi des enquêtes Financement du SIAO Contrôles, Inspections, Suivi <b>CHORUS</b> 3) Financement de l'aide alimentaire (BOP 304) Suivi <b>CHORUS</b>	<b>MISSION RAPPORTS LOCATAIRES / PROPRIETAIRES : Florence QUEURY</b>
Homologation et recensement des équipements sportifs Autorisation de manifestations sportives sur la voie publique Contrôle des établissements d'activités physiques et sportives Déclaration des établissements APS Déclaration des éducateurs sportifs Contentieux de la réglementation sportive Agrément des associations sportives CAEPMNS (recyclage quinquennal)	Développement de la vie associative et développement des actions d'éducation populaire Soutien au Centre de Ressource et d'information pour les Bénévoles CRIB Animation de la Mission d'accueil et d'information des associations des Yvelines (MAIA) Animation du Pôle Yvelinois de la vie associative (PYVA) Agrément des associations jeunesse et d'éducation populaire Appui à la structuration des associations jeunesse et d'éducation populaire (poste FONJEP) Correspondante du Fonds départemental de la vie associative (FDVA)	Aide sociale de l'Etat Autorisation, agrément, financement, contrôle des mandataires judiciaires à la protection des majeurs (services et individuels) Commission départementale d'aide sociale (secrétariat / instruction des contentieux relatifs au revenu minimum d'insertion et à la couverture maladie universelle complémentaire)	<b>MISSION HEBERGEMENT INSERTION : Marine DUPONT-COPPIN</b>	Prévention des expulsions locatives / commission de prévention des expulsions locatives Secrétariat de la CCAPEX de Versailles Expulsions locatives
	<b>GREFFE DES ASSOCIATIONS LOI 1901 DE L'ARRONDISSEMENT DE VERSAILLES</b>	<b>MISSION DEVELOPPEMENT DE PROJETS EDUCATIFS ET CITOYENS INFORMATION ET PREVENTION : Stéphanie Froger</b>	1) Suivi-contrôle-tarifcation des CHRS : Proposition de répartition de l'enveloppe CHRS Agrément, autorisation, financement et contrôle des CHRS - suivi des PPI Suivi des prises en charge des hébergés en CHRS Mise en place et suivi de l'étude nationale des coûts (ENC) mise en place/contrôle des GHAM Contractualisation, CPOM, Suivi et production des statistiques - suivi des enquêtes, - suivi dispositif PTSH Suivi <b>CHORUS</b> 2) Suivi-contrôle-tarifcation des CADA - CHUDA - CRA : Répartition de l'enveloppe Suivi des CPOM, Inspections, visites de conformité Suivi et production des statistiques - suivi des enquêtes Suivi <b>CHORUS</b> 3) Autres missions Pilotage - Contribution au suivi et développement du SIAO (SI/SIAO) Suivi du dispositif SOLIBAIL dans le département Appels à projets	Statistiques départementales Indemnités des bailleurs Contentieux des expulsions Référénte CCAPEX et expulsion auprès de la coordonnatrice du PDALPD Participation au PDLHI (pôle départemental de lutte contre l'habitat indigne) Présidence du CODERST en cas d'absence du chef de pôle ou du Directeur
	Conseil aux associations	Suivi de la programmation politique de la ville Réseau information jeunesse, programme européen jeunesse en action. Prévention des addictions (MILDT) Service civique Développement des politiques éducatives territoriales, pratiques culturelles, scientifiques et techniques Tickets loisirs Accueil collectif des mineurs (contrôle, réglementation, chartes 11-17 ans), Suivi administratif BAFABA/BAFD Soutien à la parentalité : Contrat Local d'Accompagnement à la scolarité, REAAP, Médiation familiale, conseil conjugal et familial, coordination départementale de soutien à la parentalité Point d'accueil écoute jeunes (PAEJ) Commission des enfants du spectacle Pupilles Etat, Conseil de famille	<b>MISSION LOGEMENT INTERMEDIAIRE : Joëlle POIRIER</b>	<b>MISSION DROIT AU LOGEMENT OPPOSABLE : Alexia NOWOWIEJSKI</b>
	Déclaration des associations loi 1901 (création, modification et dissolution)		Suivi et développement des résidences sociales, des RA, des RHVS et Pensions de famille Instruction, financement et contrôle budgétaire des dossiers <b>AGLS - ALT 1 - PF</b> Suivi des enveloppes budgétaires (AGLS/ALT 1/pensions de famille) Analyse et suivi des projets sociaux (pensions de famille, résidences sociales, résidences accueil...) Production/suivi de statistiques/enquêtes/documents de communication propres à visibiliser et promouvoir les dispositifs mis en place Contrôles, Inspections, Suivi <b>CHORUS</b> Schéma de la domiciliation Suivi des postes FONJEP (FJT) Suivi Inventaire loi relative à la solidarité et au renouvellement urbain - <b>Article 69</b> Contribution au suivi et développement du SIAO (identification des places en logement intermédiaire) Suivi de la réforme des agréments des associations	Suivi de l'instruction des recours Dalos effectuée par le prestataire Docapost et le secrétariat pour la partie non déléguée Animation de la COMED Suivi du contentieux DALO Gestion des crédits du BOP 135 Mise à jour sur COMDALO des décisions de la COMED, information des maires
	Traitement des dossiers par télé-procédure			<b>COORDINATION PDALHPD / ACCORD COLLECTIF DEPARTEMENTAL : Sandrine MERZOUK</b>
				Coordination de la CCAPEX départementale Bilan et négociation de l'ACD avec les délégués de l'AORIF Suivi des Appuis logements et comptabilisation Animation du réseau partenarial (Sous Préfectures, AORIF, CG, PDLHI ..) Animation du PDALHPD
				<b>MISSION PATRIMOINE : Pascale PETITGENET</b>
				Suivi et actualisation des conventions de réservations signées avec les bailleurs Suivi et renouvellement des conventions de délégation du contingent préfectoral signées avec les communes Suivi des conventions particulières signées avec les communes et les bailleurs Suivi des conventions APL en lien avec la DDT et des réservations du Ministère de l'Intérieur Animation du plan départemental pour le logement des jeunes Suivi des contrôles de l'ANCOLS et des CUS en lien avec la DDT Référént SYPLO : formation des bailleurs et des communes, paramétrage, questions