

ALEAS

Préfecture des
Yvelines

Direction
départementale des
territoires des
Yvelines

Mars 2024

Plan de prévention des risques naturels de mouvements de terrain liés aux cavités souterraines et aux fronts rocheux

commune de Follainville-Dennemont

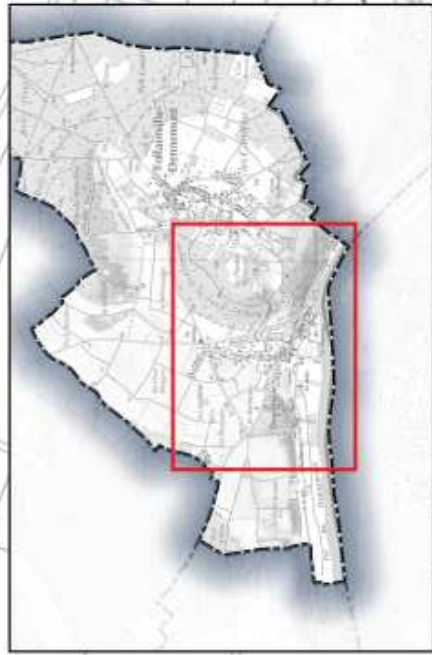
Cartographie des aléas
(à titre informatif)

Version enquête publique



Direction départementale des territoires des Yvelines

DDT
Yvelines à vos côtés...



Légende

ALEA CAVITE

- aléa fort cavités
- aléa moyen cavités
- aléa faible cavités

Eléments de repère

- bâti existant
- limites parcellaires
- limites communales



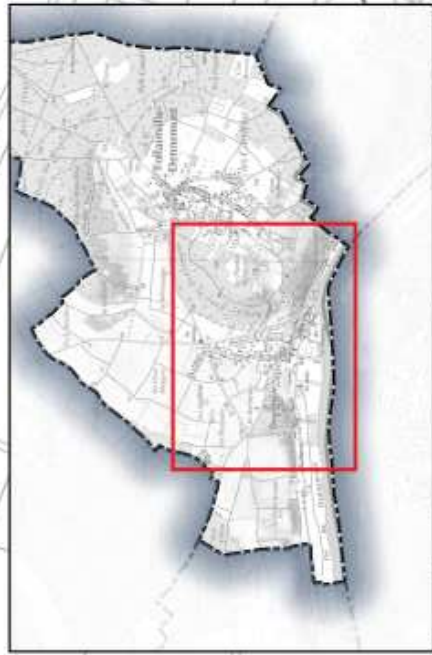
CARTE D'ALEA Mouvements de terrains liés aux carrières souterraines
commune de Follainville-Dennemont

VERSION
ENQUETE
PUBLIQUE

Source de données: DDT78
Fond cartographique numérique: BD PARCELLAIRE@IGN
Scan25@IGN

Réalisation: DDT78/SE
Date: 9 janvier 2024

Diffusion: PUBLIC
Échelle: (A3) 1:5 000



Légende

ALEA FRONT ROCHEUX

- front rocheux accessible (relevé)
- aléa fort
- aléa moyen
- aléa faible

Éléments de repère

- bâti existant
- limites parcelaires
- limites communales



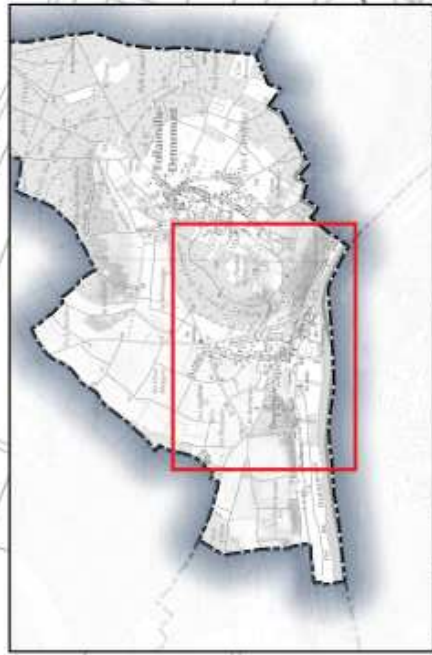
CARTE D'ALEA Mouvements de terrains liés aux fronts rocheux
commune de Follainville-Dennemont

VERSION
ENQUETE
PUBLIQUE

Source de données: DDT78
Fond cartographique numérique: BD PARCELLAIRE@IGN
Scan25@IGN

Réalisation: DDT78/SE
Date: 9 janvier 2024

Diffusion: PUBLIC
Échelle: (A3) 1:5 000



Légende

ALEA FRONT ROCHEUX

- front rocheux accessible (relevé)
- aléa fort
- aléa moyen
- aléa faible

ALEA CAVITE

- aléa fort
- aléa moyen
- aléa faible

Éléments de repère

- bâti existant
- limites parcellaires
- limites communales



CARTE D'ALEA Mouvements de terrains liés aux carrières souterraines et aux fronts rocheux
commune de Follainville-Dennemont **VERSION ENQUETE PUBLIQUE**

Source de données: DDT78
Fond cartographique numérique: BD PARCELLAIRE@IGN
Scan25@IGN

Réalisation: DDT78/SE
Date: 9 janvier 2024

Diffusion: PUBLIC
Échelle: (A3) 1:5 000